

## NÁVOD NA VÝROBU DÝHOVANÉ DEKORACE



**Doporučeno pro:** SŠ

**Využití:** dýhovaný výrobek lze použít jako samostatný dekorativní předmět, popřípadě může tvořit suchou vazbu nebo doplňovat živé květiny...

**Co potřebujeme:** alespoň tři druhy dýhovaných pásků

1.



Na výrobek budeme potřebovat alespoň tři druhy dýhovaných proužků, dlouhou tyč (cca 50 cm) se závitů, 4 dřevěná kolečka o průměru alespoň 2cm a s vyvrtaným otvorem - v průměru tyče. Dále si nachystejte nůžky, děrovačku a pravitko.

PS: dřevěná kolečka lze nahradit matkami s podložkami v počtu 4 ks.

2.



Nastříhejte si tři druhy proužků - v délkách a kusech: 25cm/15 ks, 32cm/25 ks a 40cm/20 ks.

3.



Ukázka různě dlouhých dýhovaných proužků.

4.



Každý proužek na spodním a horním okraji za pomoci děrovačky procvakněte. Všechny pruhy dýhy tak budou mít po obou stranách kulatý výřez.

5.



Ukázka pásku díry s otvorem.

6.



V dalším kroku začneme tvořit dýhovaný předmět. Připravte si všechny pásy dýhy ve třech velikostech, tyč se závit a 4 dřevěná kolečka (popřípadě 4 matky s podložkami).

7.



Na tyč opatrně našroubujte dřevěné kolečko, a to až do jedné třetiny tyče.

8.



Na tyč navlékněte dýhované pruhy o střední délce 32 cm – zatím pouze jedním otvorem. V momentě, kdy budete mít navlečené všechny pruhy, můžete začít provlékat pásy na tyč i druhým – koncovým otvorem.

9.



Pásy jemně nasouvejte na tyč, až vám vznikne kulovitý tvar. Za poslední navléknutý pásek dýhy našroubujte druhé dřevěné kolečko, které kulovitý dýhovaný útvar stabilizuje a na tyči upevní.



10.



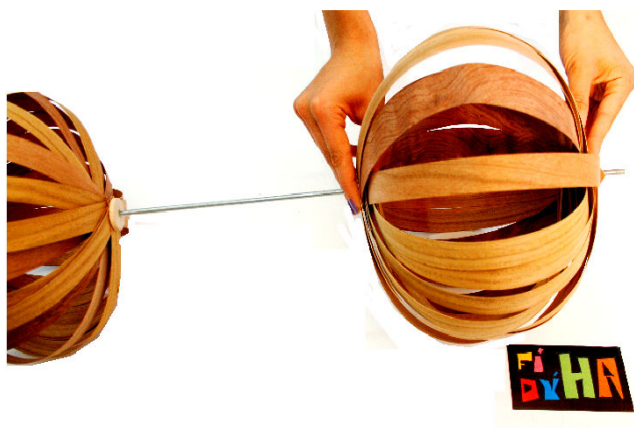
Upevnění první dýhované koule za pomoci dřevěného kolečka.

11.



Tyč si obrátíme k sobě druhým koncem a začneme tvořit druhou dýhovanou kouli. Aby se nám na tyč bez problému navlékaly i druhé konce dýhovaných pásků, které v závěru tvoří kulovitý tvar, je třeba pásky navlékat a rukou držet v jedné třetině tyče. Navlékáme nejdelší dýhované pásky o délce 40 cm.

12.



Opět postupujeme stejně, jako v prvním případě – po navléknutí všech pásků – pouze jedním otvorem, začneme pásky na tyč navlékat i druhým otvorem, vzniklým po děrování.

13.



Jakmile budeme mít navlečený poslední pásek dýhy, celou kouli přisuneme těsně k dřevěnému kolečku za první vytvořenou koulí. Na závěr opět našroubujeme dřevěné kolečko a tím upevníme i druhou kouli.

14.



Stejný postup zopakujeme i naposledy – kouli budou tvořit tentokrát pláty dýhy o nejmenší délce 25 cm, které totožným postupem navlékneme na tyč. Posledním krokem bude navlečení posledního dřevěného kolečka.

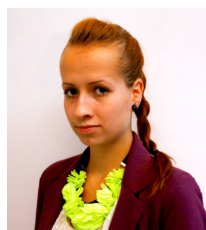
15.



Hotový dýhovaný dekorativní výrobek.

Výrobek vznikl ve spolupráci se **Střední uměleckoprůmyslovou školou Helenín – Jihlava**, pod vedením odborného garanta MgA. Tomáše Kukly. [www.helenin.cz](http://www.helenin.cz)

**Autor dýhovaného dekorativního výrobku:**



**Marie Zouharová, studentka SŠUP Helenín**